

GEZ

# KARTA ADRESOWA ZABYTKU NIERUCHOMEGO

3. Miejscowość

## STRADUNIA

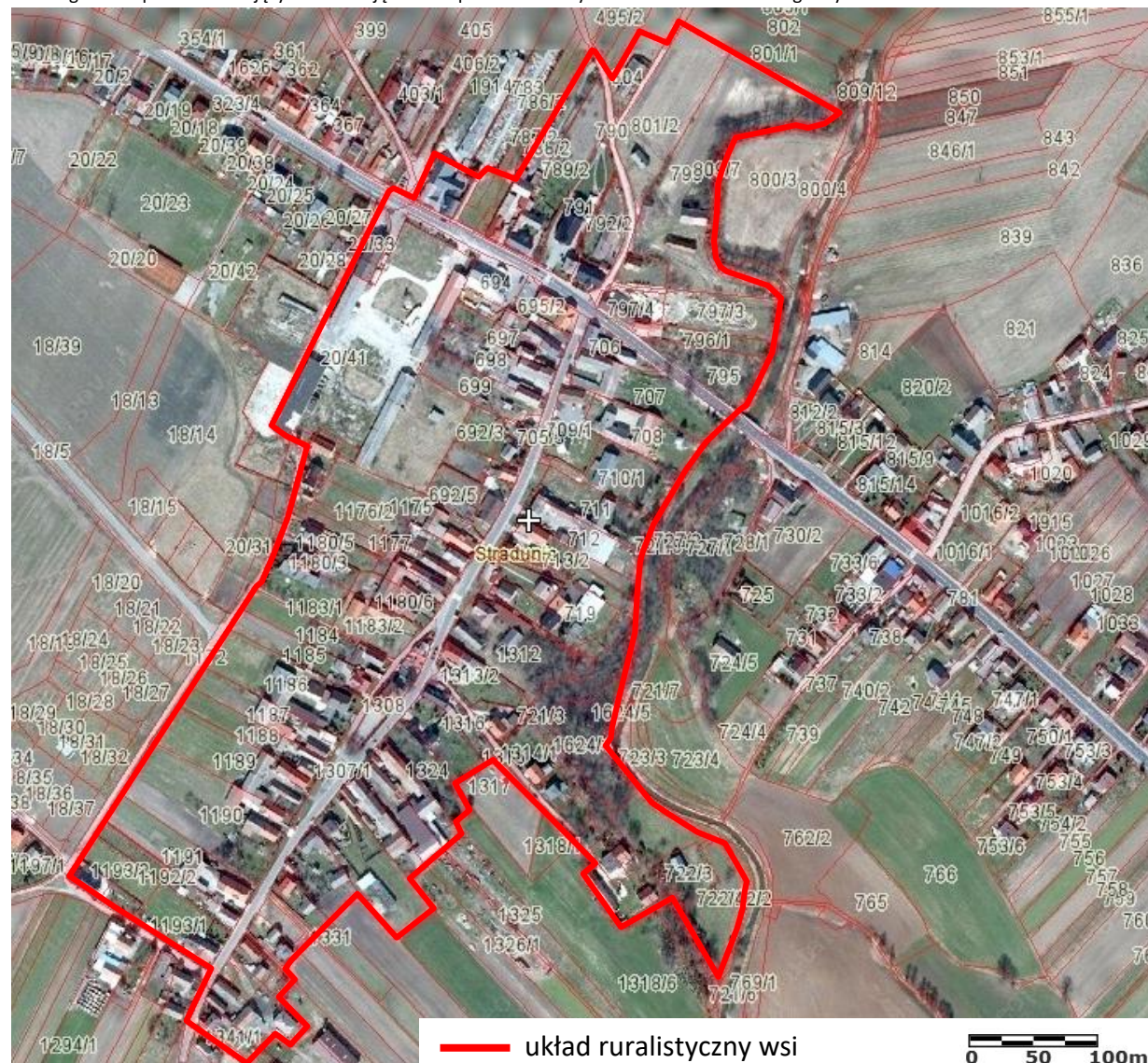
1. Nazwa

**UKŁAD RURALISTYCZNY WSI**

2. Czas powstania

**XIII - XXI w.**

8. Fotografia z opisem wskazującym orientację albo mapa z zaznaczonym stanowiskiem archeologicznym



4. Adres

Stradunia  
47-341 Żużela

5. Przynależność administracyjna

województwo opolskie

powiat krapkowicki

gmina Walce

6. Formy ochrony

Ustalenia ochrony w miejscowym planie zagospodarowania przestrzennego (Uchwała nr XXXVIII/286/2014 z dnia 5 listopada 2014 r. Rady Gminy Walce)

7. Opracowanie karty (autor, data i podpis)

Marta Mokanek, 21.06.2017 r.

*chokanek*