

UCHWAŁA NR
RADY GMINY WALCE

z dnia 2023 r.

w sprawie przystąpienia do sporządzenia miejscowego planu zagospodarowania przestrzennego części wsi Rozkochów

Na podstawie art. 18 ust. 2 pkt 5 ustawy z dnia 8 marca 1990 r. o samorządzie gminnym (t.j. Dz. U. z 2023 r. poz. 40) oraz art. 14 ust. 1, 2 i 4 ustawy z dnia 27 marca 2003 r. o planowaniu i zagospodarowaniu przestrzennym (t.j. Dz. U. z 2022 r. poz. 503, 1846, 2185 i 2747) Rada Gminy Walce uchwala, co następuje:

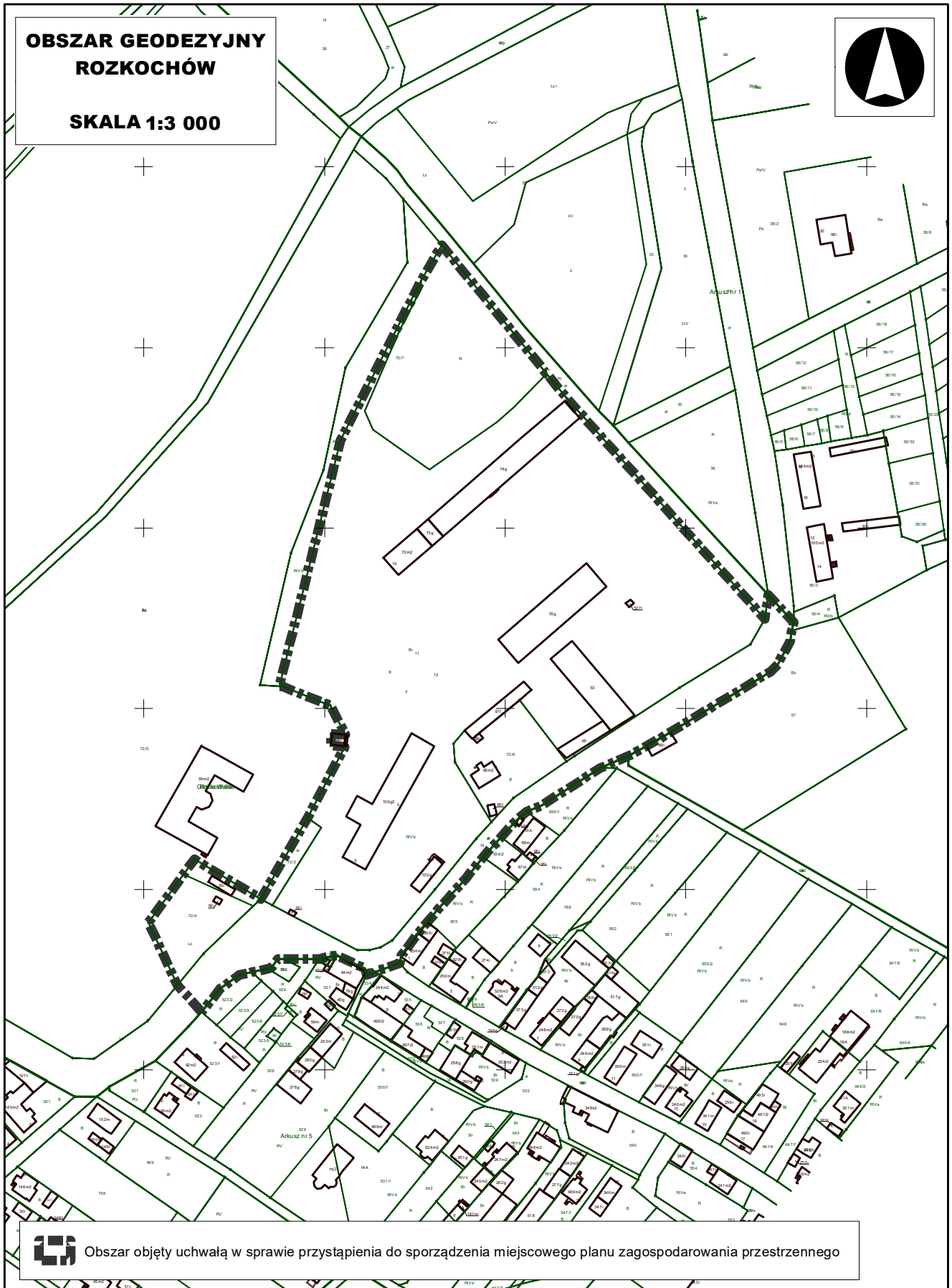
§ 1. Przystępuje się do sporządzenia miejscowego planu zagospodarowania przestrzennego części wsi Rozkochów.

§ 2. Granice obszaru objętego przystąpieniem do sporządzenia planu określone są na załączniku graficznym do niniejszej uchwały.

§ 3. Wykonanie uchwały powierza się Wójtowi Gminy Walce.

§ 4. Uchwała wchodzi w życie z dniem podjęcia.

Załącznik do uchwały Nr
Rady Gminy Walce
z dnia 2023 r.



Uzasadnienie

do projektu uchwały

w sprawie przystąpienia do sporządzenia miejscowego planu zagospodarowania przestrzennego części wsi Rozkochów

ANALIZA ZASADNOŚCI PRYZYSTĄPIENIA DO SPORZĄDZENIA PLANU
Zgodnie z art. 14 ust. 1, w związku z art. 27 ustawy z dnia 27.03.2003 r. o planowaniu i zagospodarowaniu przestrzennym (t.j. Dz. U. z 2022 r. poz. 503 z późn. zm.) w celu ustalenia przeznaczenia terenów, w tym dla inwestycji celu publicznego oraz określenia sposobów ich zagospodarowania i zabudowy rada gminy podejmuje uchwałę o przystąpieniu do sporządzenia zmiany miejscowego planu zagospodarowania przestrzennego. Zgodnie z wymaganiami ustawowymi przed podjęciem uchwały, o której mowa wyżej niezbędnym jest dokonanie analizy zasadności przystąpienia do sporządzenia zmiany planu. Podstawą prawną analizy w zakresie j. w. jest art. 14 ust. 5 ustawy z dnia 27.03.2003 r. o planowaniu i zagospodarowaniu przestrzennym.

Proponowana zmiana planu miejscowego obejmuje teren, dla którego obowiązuje miejscowy plan zagospodarowania przestrzennego wsi Walce, uchwalonego uchwałą nr XXX/215/2009 Rady Gminy Walce z dnia 24 listopada 2009 r. (Dz. Urz. Woj. Opolskiego z dnia 27 stycznia 2010 r. nr 6 poz. 94). Granice obszaru objętego przystąpieniem do sporządzenia planu zostały określone na załączniku graficznym do uchwały.

Zmiana planu będzie dotyczyła m.in. zmiany przeznaczenia terenu z koniecznością utrzymania zgodności ze studium uwarunkowań i kierunków zagospodarowania gminy Walce. Koszty związane z opracowaniem nowego planu zagospodarowania zostaną pokryte z budżetu gminy Walce. Zakłada się standardowy zakres prac planistycznych zgodny z art. 15 ustawy o planowaniu i zagospodarowaniu przestrzennym. Przewiduje się, że plan będzie zgodny z ustaleniami „Studium uwarunkowań i kierunków zagospodarowania przestrzennego gminy Walce”.

Biorąc pod uwagę powyższe, po wykonaniu analizy aktualnego zagospodarowania terenu jak również zapisów obecnie obowiązującego dla tego terenu planu miejscowego i opracowywanej zmiany studium, koniecznym jest podjęcie uchwały o przystąpieniu do sporządzania zmiany miejscowego planu zagospodarowania przestrzennego.